

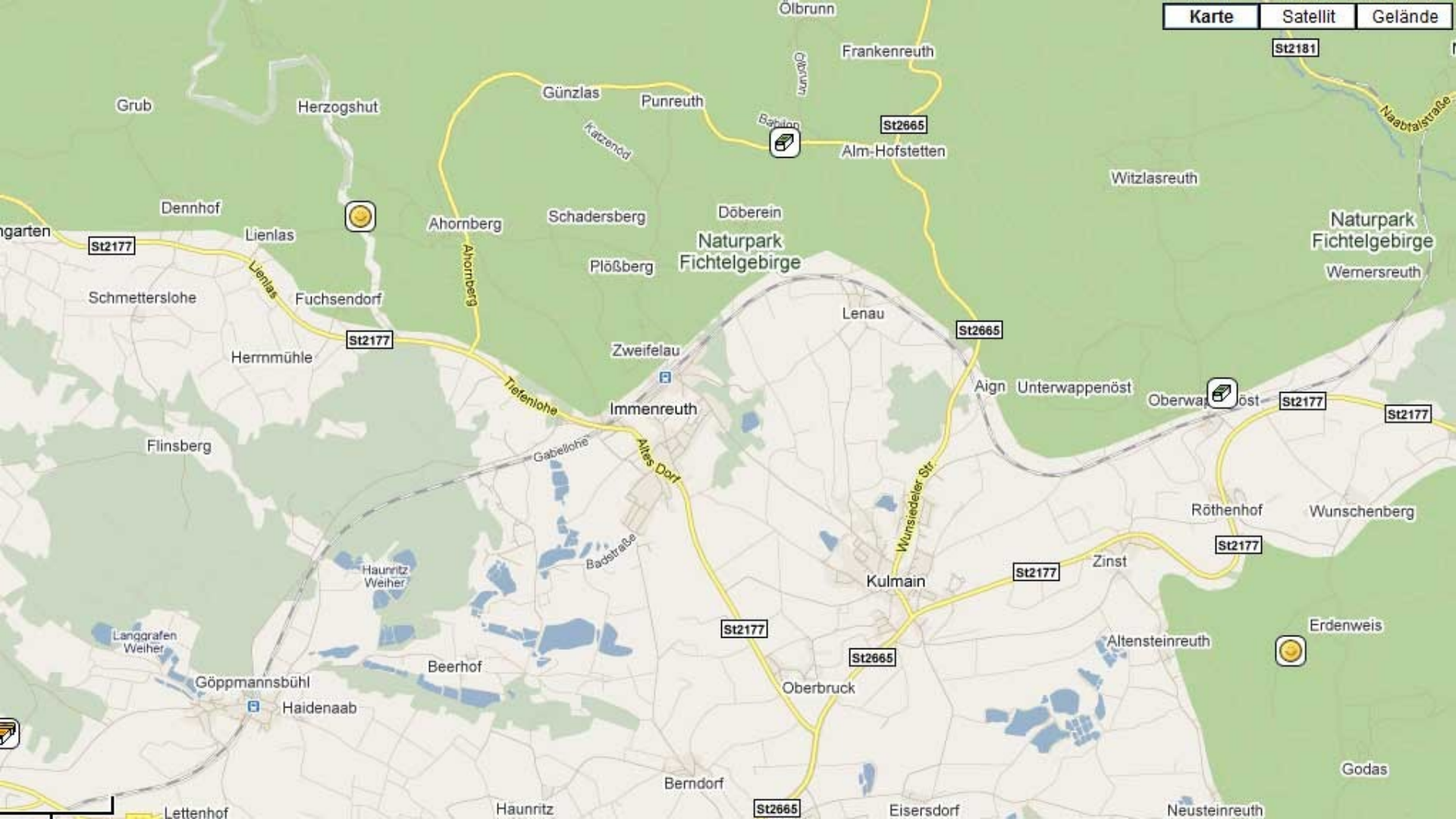
Harry Potter

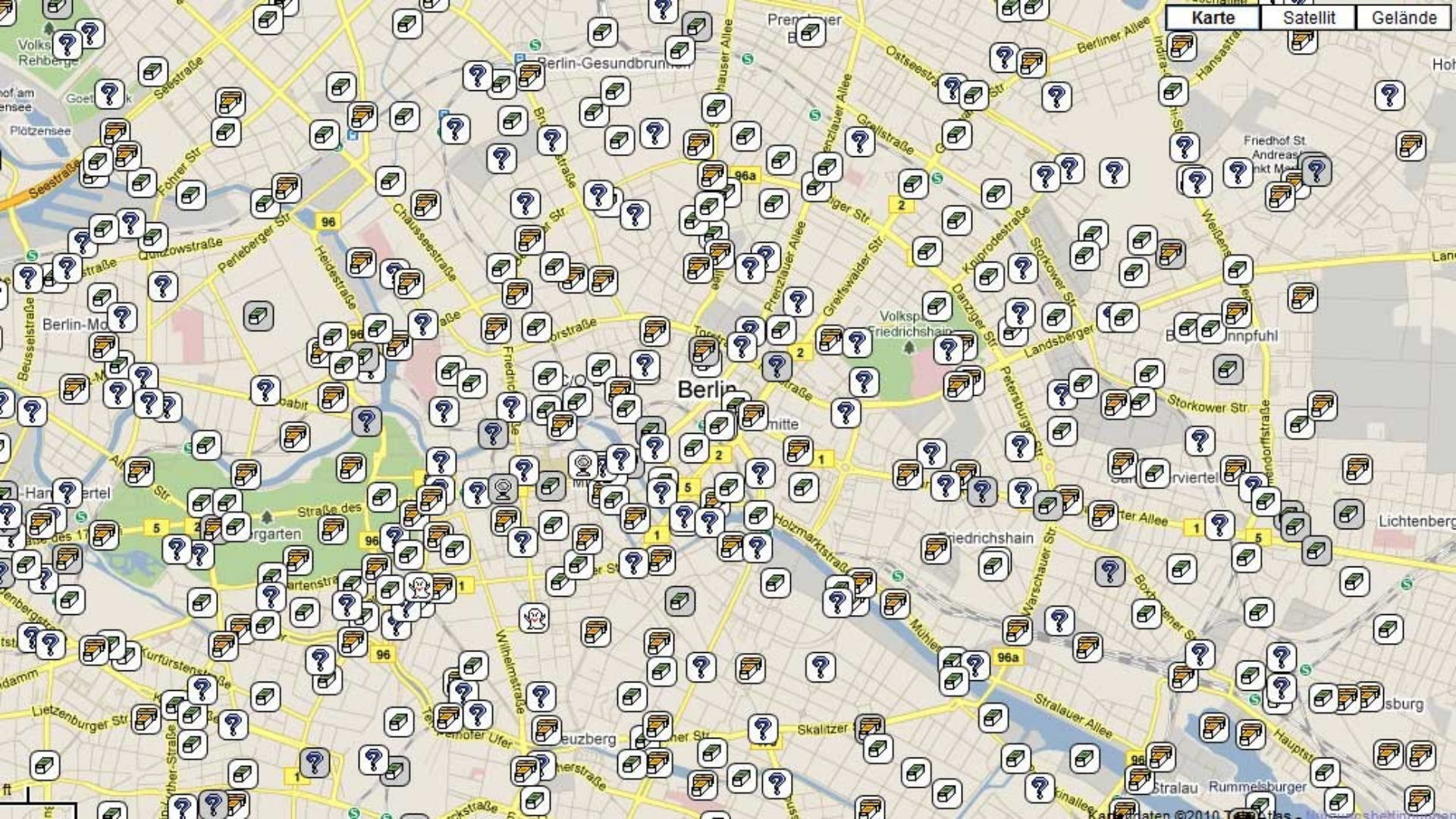
Mobile Computing with Android

Prof. Naumann, A. Albrecht

Leonhard Schweizer, Manuel Zedel

1:30 Geocaching 101





Berlin

Berlin-Mitte

Berlin-Friedrichshagen

Berlin-Lichtenberg

Berlin-Spandau

Berlin-Steglitz

Berlin-Tempelhof

Berlin-Neukölln

Berlin-Schöneberg

Berlin-Westend

Berlin-Mitte

Berlin-Friedrichshagen

Berlin-Lichtenberg

Berlin-Spandau

Berlin-Steglitz

Berlin-Tempelhof

Berlin-Neukölln

Berlin-Schöneberg

Berlin-Westend

Berlin-Mitte

Berlin-Friedrichshagen

Berlin-Lichtenberg

Berlin-Spandau

Berlin-Steglitz

Berlin-Tempelhof

Berlin-Neukölln

Berlin-Schöneberg

Berlin-Westend

Berlin-Mitte

Berlin-Friedrichshagen

Berlin-Lichtenberg

Berlin-Spandau

Berlin-Steglitz

Berlin-Tempelhof

Berlin-Neukölln

Berlin-Schöneberg

Berlin-Westend

Berlin-Mitte

Berlin-Friedrichshagen

Berlin-Lichtenberg

Berlin-Spandau

Berlin-Steglitz

Berlin-Tempelhof

Berlin-Neukölln

Berlin-Schöneberg

Berlin-Westend

Berlin-Mitte

Berlin-Friedrichshagen

Berlin-Lichtenberg

Berlin-Spandau

Berlin-Steglitz

Berlin-Tempelhof

Berlin-Neukölln

Berlin-Schöneberg

Berlin-Westend

Berlin-Mitte

Berlin-Friedrichshagen

Berlin-Lichtenberg

Berlin-Spandau

Berlin-Steglitz

Berlin-Tempelhof

Berlin-Neukölln

Berlin-Schöneberg

Berlin-Westend



[Geocaching](#) > [Caches suchen und verstecken](#) > Geocache-Details

GCP7JV ▾

ERSTE SCHRITTE

CACHES SUCHEN UND VERSTECKEN

BENCHMARKS SUCHEN

TRACKABLES

DEIN PROFIL

NÜTZLICHE LINKS

FORUM

BLOG

GPS-GERÄTE

GEOCACHING SHOP



Chomolangma

A Cache by [Fenniswolf](#) in memory of [Kletterlemmi](#)

Versteckt am : 05/28/2005

Größe: (Small)

Schwierigkeit: ★★★★★

Gelände: ★★★★★

(1 ist am einfachsten, 5 ist am schwierigsten)

Cache Issues:

- This cache has been archived, but is available for viewing for archival purposes.

N 28° 00.449 E 086° 55.744 [Andere Umrechnungen](#)

UTM: 45R E 493026 N 3098033

E 6629.1km from your home location

In China

Drucken:

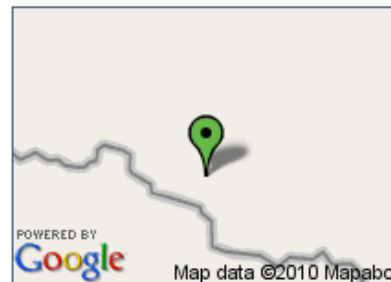
[Keine Logs](#) [5 Logs](#) [10 Logs](#) [Fahrtroute](#)

Download: [Informationen über das Herunterladen von Wegpunkten](#)

Navigation

- [Logge Deinen Besuch](#)
- [Galerie anzeigen](#)
- [Listing beobachten](#)
- [Listing ignorieren](#)
- [Listing bookmarken](#)

Dieser Cache wird von 59 Benutzer(n) beobachtet.



feedback





Climbing Gear Required



Stroller Accessible





Snowmobile Required



Not Available During Winter



Dangerous Area



Recommended for Kids



<1
KM

Short Hike

>10
KM

Long Hike



April 17 by [TheLibertines](#) (9)

Da haben wir am Abend doch ein
das wurde auch langsam Zeit
dem guten Mister X nicht allzu vi
wir schnell seine hinterlassenen
Im Zielgebiet verließ uns dann

Im Zielgebiet verließ uns dann

gar
am
sch

TFT
#46

June 12 by [DeClio](#) (75 f

Da bleibt mir eigentlich nix mehr hinzuzufügen, ausser ein fettes Danke ans Team, hat wieder echt Spass gemacht mit euch!

Es waren Ereignisreiche Tage, in jeder Hinsicht. Ein Hammer Cache in einer absolut genialen Umgebung!

Mit teilweise auf den Gesichtern ablesbaren Gedanken: Nee oder? Doch. Verdammt!

Ich sage einfach nur Danke für diesen Cache und hoffe das die Location noch lange so erhalten bleibt oder vielleicht sogar wieder zum Leben erweckt wird...wäre echt schade wenn das alles irgendwann total verfallen würde!

Am Ende hat sich dann die Plackerei absolut gelohnt, denn es entstand das bisher beste Foto bei einem Cache! 📷

TFTC DeClio

In/O August 26 by [patronenmax](#) (161 found)

Auf einem Kurzbesuch heute die Muschelminna bewundert. Die Dose lag verwahtslost ohne Deckel, ohne Logbuch, aber mit dem bereits erwähnten Schnipsel im Dreck. Die Muschelminna ist es wirklich wert, Besuchern gezeigt zu werden. Vielleicht lässt sich noch ein anderes Plätzchen für ein Döschen finden????

werden kann. wir haben bloß Angst, dass das Final von Müggels nicht lang unentdeckt bleibt. Das wäre wirklich schade um die gute Idee/Arbeit. Wir wollen in den nächsten Tagen noch mal nach dem Stein der Weisen schauen - um zu prüfen, ob unsere Angaben dahingehend richtig waren. Ob er wohl überhaupt noch da ist? Denn die letzten Logs verheißen ja nicht 's Gutes👀

Gelogt: 16:25 Uhr

IN: Geocoin

OUT: Geocoin

Danke für den spannenden Nachmittag!

May 24 by [Tapsi-Bär](#) (854 found)

Heute waren wir in GR auf "bubis-Tour"!

Das war der erste Streich. Auf diesen Cache haben wir uns schon lange gefreut und wurden nicht enttäuscht! 🥰

Klasse gemacht, vom Anfang bis zum Ende!!!

Und Mr. X konnten wir auch kurz sehen! grins*

Vielen Dank an Euch Zwei und viele Grüße!!

Tolles Versteck!!!

Tapsi-Bär&gelbeilde

falschen
am Eingang
z schön auf dem
unsere Fersen zu
ebrochenen Schloss
nee angegangen

- VERSTECKEN
- BENCHMARKS SUCHEN
- TRACKABLES
- DEIN PROFIL
- NÜTZLICHE LINKS
- FORUM
- BLOG
- GPS-GERÄTE
- GEOCACHING SHOP

feedback

Cache Type
Geocoin

Shop Groundspeak
Mit uns werben

Your Friends Pending Friend Requests

Add a Friend

Your Friends List



& bernd_43
Member Since: 01/16/2007
Last Online: 11/16/2010
Title: Premium Member
Location:
Found: 393

[E-Mail Friend](#) | [Remove Friend](#)



& Schnarchsack
Member Since: 09/08/2007
Last Online: 11/17/2010
Title:
Location:
Found: 396

[E-Mail Friend](#) | [Remove Friend](#)



& famandi
Member Since: 04/11/2008
Last Online: 11/20/2010
Title:
Location:
Found: 878

[E-Mail Friend](#) | [Remove Friend](#)



& TheLibertines
Member Since: 09/27/2008
Last Online: 11/20/2010
Title:
Location: Dresden Görlitz
Found: 999

[E-Mail Friend](#) | [Remove Friend](#)



& Romabär
Member Since: 01/23/2009
Last Online: 11/01/2010
Title:
Location:
Found: 546

[E-Mail Friend](#) | [Remove Friend](#)



& M+P-09
Member Since: 04/18/2009
Last Online: 11/20/2010
Title:
Location:
Found: 163

[E-Mail Friend](#) | [Remove Friend](#)

Produktbeschreibung

- Hochauflösende 260-Strahlige für Navigation auch in 3D
- 2 Touchscreens, sensiblenavigierendes Touchscreen-Tastatur
- Hochwertige Materialien: 2 Aluminiumgehäuse, 600 MB HD Speicher + microSD-Karte
- Preiswerte und gute Kamera mit 2 MP - 1000000 - Auflösung
- Lieferumfang: Träger 260 mit universeller Halterung an Fahrradstange oder Helm + 260-260, Handbuch, 260-260, Anleitung gelte, Handbuch in deutscher Sprache

[Weitere technische Details](#)

Mit dem Kauf auch gekauft



Preis für alle drei: **128,99 €**

Garmin 260 + 260-260 + 260-260

[Angebot ansehen](#)

- **Garmin 260-260** (Garmin 260-260) (Garmin 260-260) (Garmin 260-260) **128,99 €**
- **Garmin 260-260** (Garmin 260-260) (Garmin 260-260) (Garmin 260-260) **128,99 €**
- **Garmin 260-260** (Garmin 260-260) (Garmin 260-260) (Garmin 260-260) **128,99 €**

Kunden, die diesen Artikel gekauft haben, kauften auch



Garmin Fahrradhalterung für Dakota, Oregon und GPSMap... von Garmin

★★★★☆ (66)

EUR 11,99



Vikuiti Displayschutzfolie ARMOR200 passgenau für Garmin Oregon 4...

★★★★☆ (15)

EUR 7,90



Garmin Tasche Tragetasche für Oregon-Serie, schwarz von Garmin

★★★★☆ (15)

EUR 30,99



Garmin Topo Deutschland 2010 Gesamt - Freizeit- und Wa... von Garmin

★★★★☆ (34)

EUR 169,00



6x UltraClear Displayschutzfolie passgenau für Garmin Oregon 450t

★★★★☆ (5)

EUR 1,95



SanDisk Micro SDHC Card 4GB Speicherkarte (original H... von SanDisk

★★★★☆ (150)

EUR 6,51



Garmin Topo TransAlpin - grenzüberschreitende Freizeit... von Garmin

★★★★☆ (14)

EUR 159,95



Garmin Tasche Oregon mit Sichtfenster auch Approach G5 von Garmin

★★★★☆ (1)

EUR 19,50

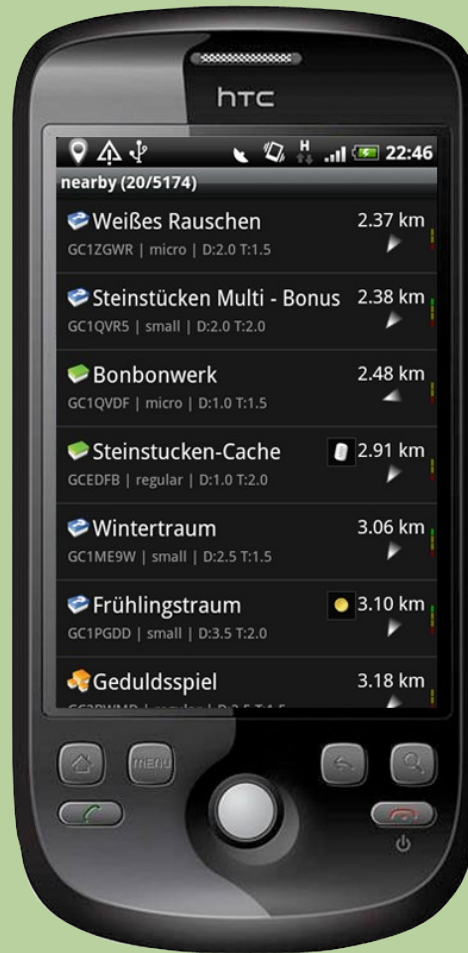
Produktbeschreibung

Wählen Sie auf der Beschreibung aus: Original





GeoHunter



c:geo



GeoBeagle



Map Labels:

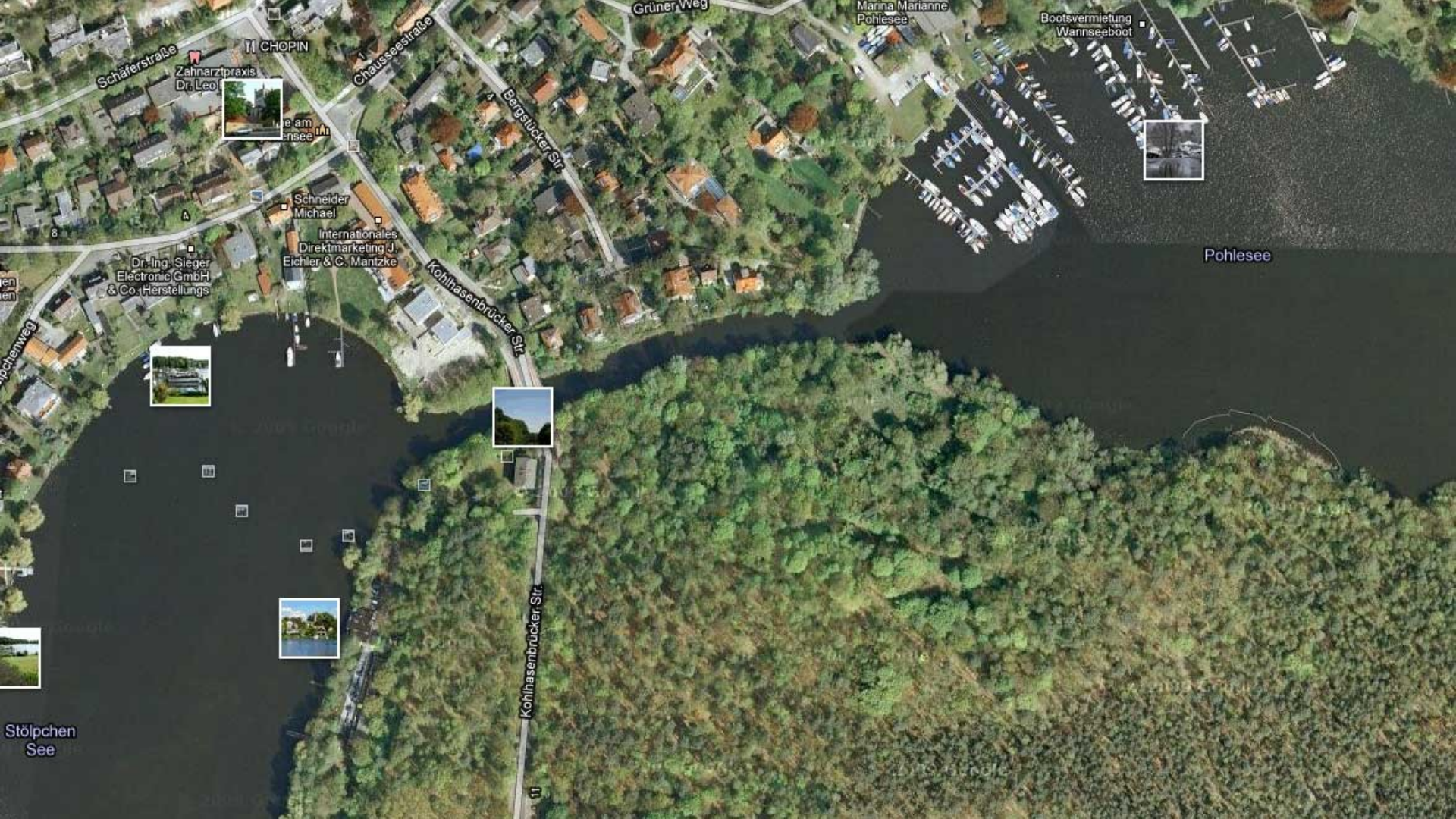
Districts: Tegel, Reinickendorf, Pankow, Heinersdorf, Prenzlauer Berg, Wedding, Mitte, Kreuzberg, Neukölln, Tempelhof, Schöneberg, Wilmersdorf, Friedenau, Grunewald, Berlin-Westend, Charlottenburg, Berlin-Witzleben, Berlin-Hansaviertel, Tiergarten, C/O Berlin, Berlin-Moabit, Tiergarten, Berlin-Fennpfuhl, Lichtenberg, Rummelsburg, Berlin-Planterwald, Karlsruh, Berlin-Halensee, Schmörgendorf, Schmargendorf, Friedenau, Tempelhof, Neukölln, Hasenheide, Treptow, Stralau, Berlin-Fennpfuhl, Lichtenberg, Rummelsburg, Berlin-Planterwald, Karlsruh.

Parks: Volkspark Jungfermheide, Volkspark Rehberge, Volkspark Hasenheide, Volkspark Friedrichshain, Treptower Park.

Roads: A100, A111, A115, E26, E51, 96, 96a, 105, 109, 111, 115, 179, 183, 155, 158.

Water Bodies: Tegeler See, Spree, Havel.

Other Landmarks: Berlin-Tegel Airport, Am Jülierturm, Rummelsburg, Treptower Park, Hasenheide, Tiergarten, C/O Berlin, Die mitte, Friedrichshain, Kreuzberg, Schöneberg, Wilmersdorf, Friedenau, Grunewald, Berlin-Westend, Charlottenburg, Berlin-Witzleben, Berlin-Hansaviertel, Tiergarten, C/O Berlin, Berlin-Moabit, Tiergarten, Berlin-Fennpfuhl, Lichtenberg, Rummelsburg, Berlin-Planterwald, Karlsruh.



Schäferstraße

CHOPIN

Zahnarztpraxis
Dr. Leo



am
ensee

Chausseestraße

Bergstücker Str.

Grüner Weg

Marina Marianne
Pohlesee

Bootsvermietung
Wannseeboot



Pohlesee

Schneider
Michael

Internationales
Direktmarketing J.
Eichler & C. Mantzke

Kohlhasenbrücker Str.

Dr.-Ing. Sieger
Electronic GmbH
& Co. Herstellungs



en
en

Stölpchen
See

Kohlhasenbrücker Str.

11

Harry Potter

Fragen?