



Finale & Retrospective

Scalable Software Engineering

WS 2021/22

Enterprise Platform and Integration Concepts

Finale

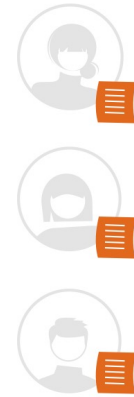


Thanks for attending the course!

- Your work and enthusiasm make this course work
- **Team work requires collaboration and communication**
- A big “Thank You!” to our tutors!

Feedback

- We rely on you for feedback
- If you enjoyed the course, maybe recommend it?
- If there were things you thought could be improved next time...



I like, I wish
I learned (as PO, SM, DEV)

- Notes: http://tiny.cc/sse_miro_22





SSE Exam Information

Scalable Software Engineering
WS 2021/22

Enterprise Platform and Integration Concepts

Reminder: Written Exam



General Info

- Scheduled for **March 9th 2022, 09:00 AM**
- Currently scheduled as an online exam
 - Ensure access to quiet room, camera & internet
- Exam time 90 minutes
- Studierendenausweis



Voraussetzungen

■ Benötigte Materialien

- Ausreichend Papier (mit Matrikelnummer, Seitenzahl)
- Stifte
- Kamera (zum Fotografieren der Lösungen)



- Sie müssen Ihren **Körper und Hände (siehe Foto) bis zum Ende der Klausur filmen** und Ihr **Mikrofon angeschaltet haben**
- Sie müssen technische Probleme so gut wie möglich dokumentieren
- Notieren Sie die **Hotline für technische Probleme:**
0331-5509-560 (EPIC Office)

Vorbereitung

- Prüfungsformat und -fähigkeit abfragen
- Schreiben Sie die folgende Eigenständigkeitserklärung auf ein Blatt:

“ Hiermit versichere ich, dass ich die nachfolgende Prüfung eigenständig und ohne die Hilfe Dritter absolvieren und keine anderen als die explizit erlaubten Hilfsmittel benutzen werde. ”

- **Unterschreiben Sie das Blatt und halten Sie es in die Kamera**

Ablauf der Klausur

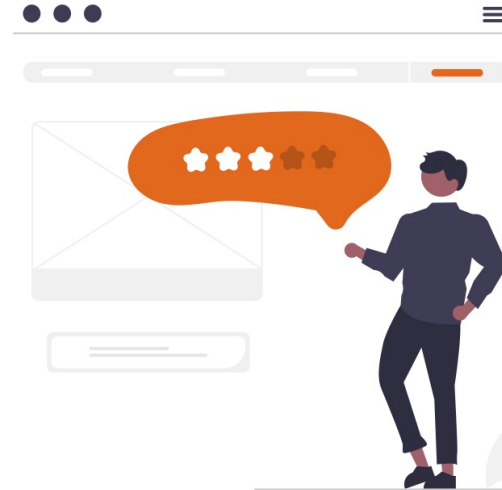
- Wir senden Ihnen die **Klausur per E-Mail**
(Meldung, falls innerhalb von 5 Minuten keine Mail)
- **Zeit zum Lesen der Aufgaben** und für Verständnisfragen
 - Eventuelle Fragen während Klausur: Private Zoom Chatfunktion mit Michael
 - Wir verteilen allgemeine Antworten über den öffentlichen Chat, wenn nötig
- **90 min Bearbeitungszeit** (falls frühere Abgabe (> 10 min) privater Chat an Ralf)
- **10 min zum Fotografieren** und Senden der Lösungen
(ralf.teusner@hpi.de bitte weiter filmen)
- Nachdem wir den Erhalt Ihrer Lösung bestätigt haben, endet für Sie die Klausur

Course Evaluation



Evaluation and Feedback

- Please evaluate the course on EvaP!
 - <https://evap.hpi.de/>
- **Official course evaluation**
 - Structured
 - Multiple dimensions
 - Anonymous
 - Please use the free text fields, they are most helpful!
- Give feedback to your tutors
- Help us get better



Recruitment



Tutoring

- This course relies heavily on coaching in meetings
- Did you enjoy thinking about processes and how teams can work together?

Did you think **“I could do that tutor job”**?

You can! christoph.matthies@hpi.de, michael.perscheid@hpi.de

Research

- Interested in Agile methods and software engineering?
Are there things you would like to explore in a research setting?
- Send us your ideas and what you would like to work on!





Summary and Q&A

Scalable Software Engineering

WS 2021/22

Enterprise Platform and Integration Concepts

Extract of Learning Targets



Be able to reflect on the development process,
be aware of pros & cons of the discussed topics

Software Development

- Continuous Integration/Delivery

Scrum

- Agile Manifesto
- Roles, Artifacts, Meetings
- Scaling Scrum

Project Management

- Tools & Best Practices
- Planning

Remote Collaboration

- Types & challenges

Version Control Systems

- Processes, Approaches to code organization

Testing

- TDD, BDD, Best practices

Code Reviews

- Methods, Pros & Cons

Infrastructure as Code

- Motivation & Consequences

Deployment

- DevOps, approaches and alternatives

Lean & Kanban

- Principles, Pros & Cons (esp. vs Scrum)

Questions & Answers



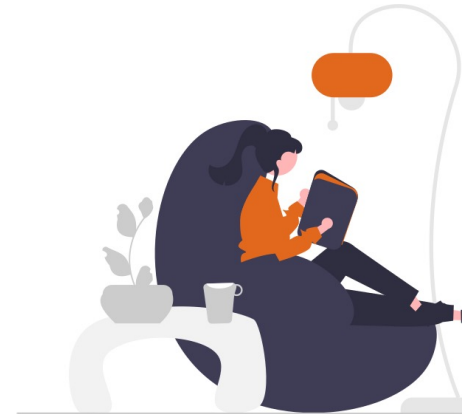
Open Questions?

- Exam procedure
- Lecture content

Studying

- Use the collected questions for studying
- Read Agile blogs
- Discuss with others

(Re)read the
Scrum Guide:
<https://scrumguides.org>



Your SSE Exam Questions



Custom Questions

- Thanks for sending them in!
- **Let's discuss some**



Your SSE Exam Questions



- Wie würden **Forschungsprojekte** in Agile Vorgehensweisen passen?
- In welchem Zusammenhang stehen **Scrum und Projektmanagement**?
- Welches ist die wichtigste Eigenschaft von **Tests**?
- In welchen Situationen sind agile Methoden **schwer anwendbar**?



Your SSE Exam Questions



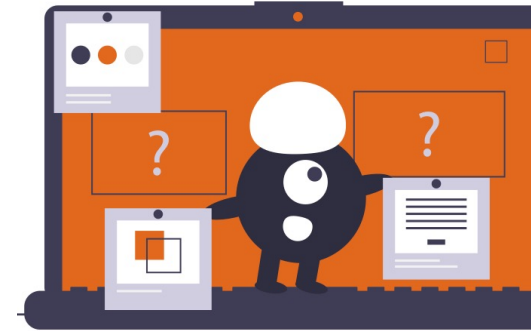
- Michael O. Church beschreibt "Agile" und besonders Scrum als "schrecklich". Unter anderem wird Scrum dabei als Überwachungsstaat beschrieben, der die besten Programmierer vertreibt. **Nennen Sie 3 Aspekte des Scrum-Prozesses, welche diese Aussagen unterstützen können.**

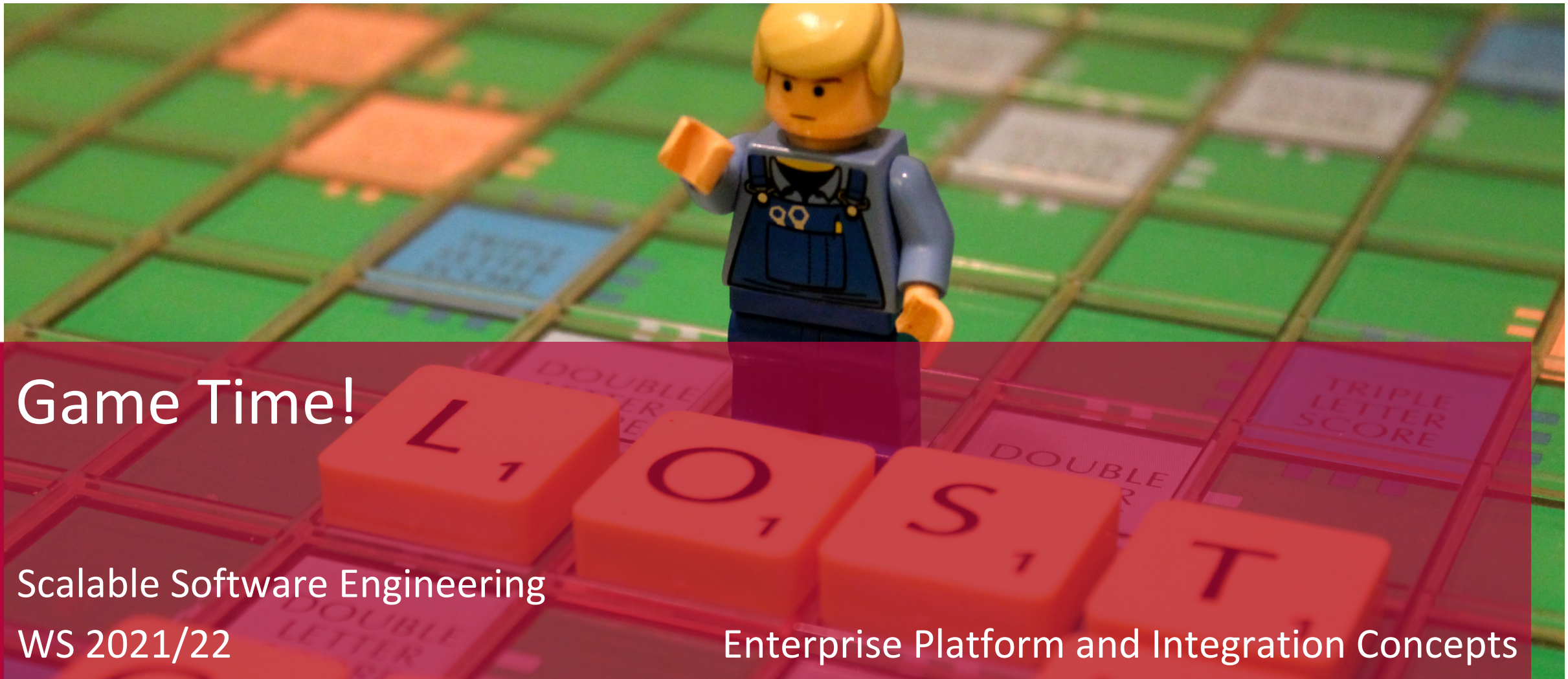


Your SSE Exam Questions



- Wie geht man am besten mit wiederholten **Kommunikationsproblemen** in Teams um (z.B. lange Antwortzeiten)?
- Erläutern Sie die Vorteile, die das Schreiben (und Ausführen) von Tests mit sich bringt. Warum ist es trotzdem nicht immer sinnvoll, sich auf eine **hohe Codecoverage mit guten Tests zu verlassen**?





Game Time!

Scalable Software Engineering
WS 2021/22

Enterprise Platform and Integration Concepts

SSE JEOPARDY!

RUBY, RUBY, RUBY,
RUBY

MANNA, MANNA:
MANAGEMENT

IMMER IM KREIS

WEICHE WARE

GEMISCHTWARENLADEN

\$100

\$100

\$100

\$100

\$100

\$200

\$200

\$200

\$200

\$200

\$300

\$300

\$300

\$300

\$300

\$400

\$400

\$400

\$400

\$400

\$500

\$500

\$500

\$500

\$500

<https://www.playfactile.com/kzoccldz7u/play>